



**SOCIALE ET  
SOLIDAIRE,  
L'ÉCONOMIE  
QUI A DU  
SENS.**  
[www.lemois-ess.org](http://www.lemois-ess.org)

# Portes Ouvertes Pôle Economie Solidaire Sud-Essonne

Mardi 18 novembre 2014 de 8h30 à 12h30

## Bilan





# L'avis des visiteurs

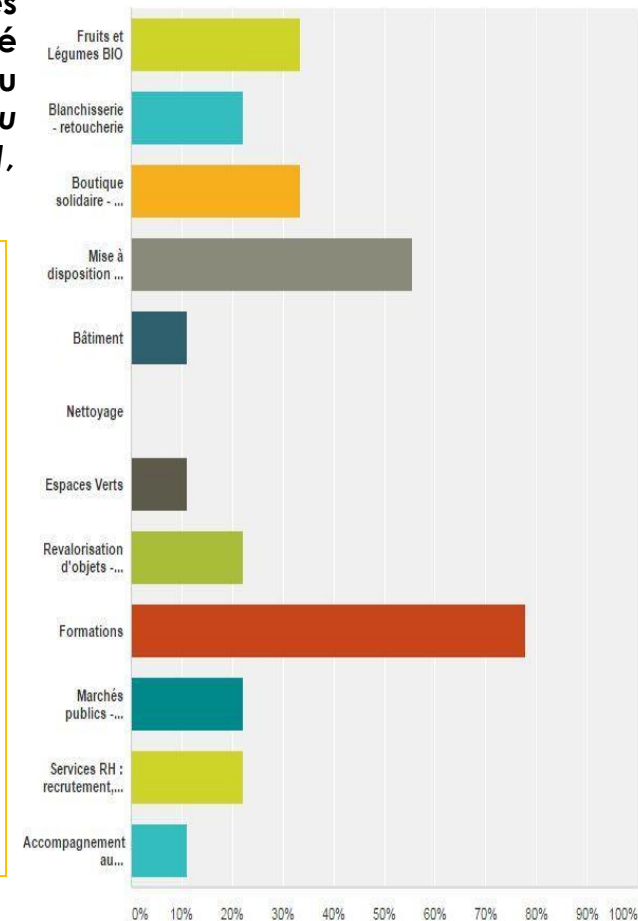
Les Portes Ouvertes du **Pôle Economie Solidaire Sud-Essonne** ont eu lieu le mardi 18 novembre 2014 de 8h30 à 12h30. Les visiteurs ont pu se rendre dans les différentes structures du Pôle et participer à des ateliers sur le thème des clauses sociales et des marchés publics. Des panneaux de synthèse ont été posés dans une salle commune pour faciliter la compréhension du fonctionnement des structures du Pôle et de leurs partenaires (*Recyclerie du Gâtinais, Atout Plie Nord-ouest 91, Dynamique Emploi, Rurban Coop, In'Ess 91, Act'ESSonne*).

La majorité des participants représentait les **collectivités territoriales** (Mairies : *Etampes, Ormoy la Rivière, Chalot St Mars / CCI 91 / Direccte 91/ AEE / ICAF/ CC Arpajonnais /MDS Etampes* ), les **acteurs de l'ESS, associations** (*La Caravane du partage, Parc du Gâtinais, Essonne Active, Nouvelles Voies et SNL /Mission locale des 3 Vallées, Mission locale Sud-Essonne/ BIJ Etampes*) ainsi que quelques **entreprises** (*Credit Mutuel, KromyK, Corteo Tecom, Beotop*) mais nous avons aussi accueilli avec plaisir aussi des **particuliers**.

Un questionnaire a été envoyé aux participants qui ont déclaré être venus à la manifestation pour se faire une idée générale du Pôle. La majorité des répondants est venu aux Portes Ouvertes **pour visiter le Pôle en général**. Ils ont visité en premier lieu toutes les structures et se sont déclarés **satisfaits, voire très satisfaits**.

Autres avis de satisfaction ou de grande satisfaction pour : **la communication autour des Portes Ouvertes, l'accueil, l'organisation, le déroulement des visites et le programme**. Et cela leur a permis de mieux connaître l'**Economie Sociale et Solidaire** et d'exprimer le souhait que cet événement soit reconduit. Amélioration demandée : revoir la signalisation d'accès au site.

Quelles activités vous ont particulièrement intéressé ?



# Les Portes Ouvertes en photos



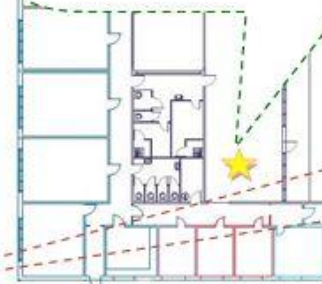
**Les potagers du télégraphe -**  
Chantier d'insertion - Maraichage



**La Recyclerie du Gâtinais**  
Chantier d'insertion



**Club de Modélisme Ferroviaire**  
(TEE 91)



**Scop Val'Emploi**  
Entreprise d'insertion -



**Horizons - Organisme de formation**



**Atelier sur les marchés publics. Présentation**  
des clauses sociales !



**Val'Emploi Services - Chantier d'insertion**  
- Blanchisserie - Repasserie - Agent de  
services hospitaliers(ASH) - Boutique  
Solidaire



ACCUEIL

**La Mobilité Solidaire**



**Action Emploi - Association**  
intermédiaire - Mise à disposition  
du personnel

